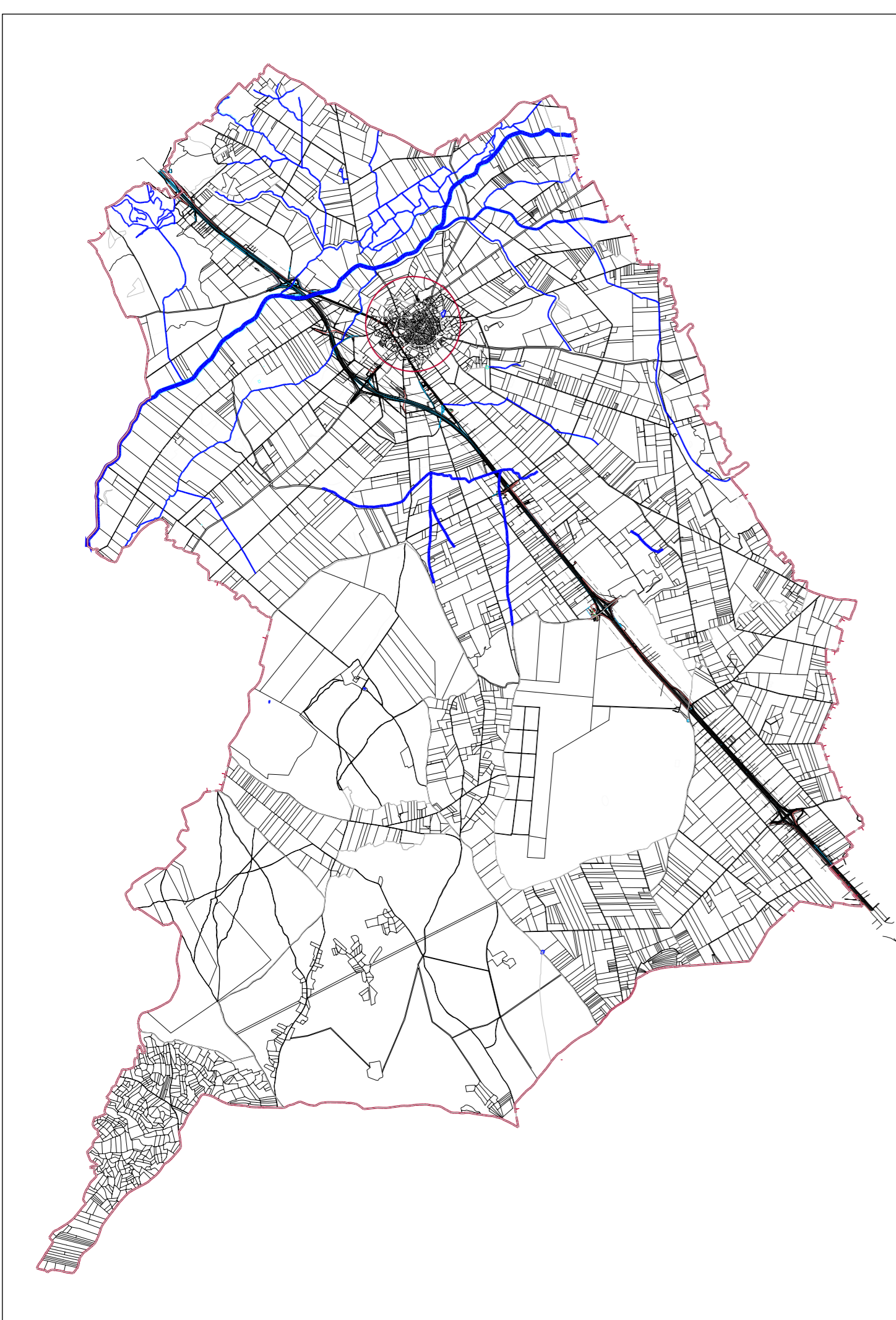




EDIFICACIONES

ESCALA: 1/70.000



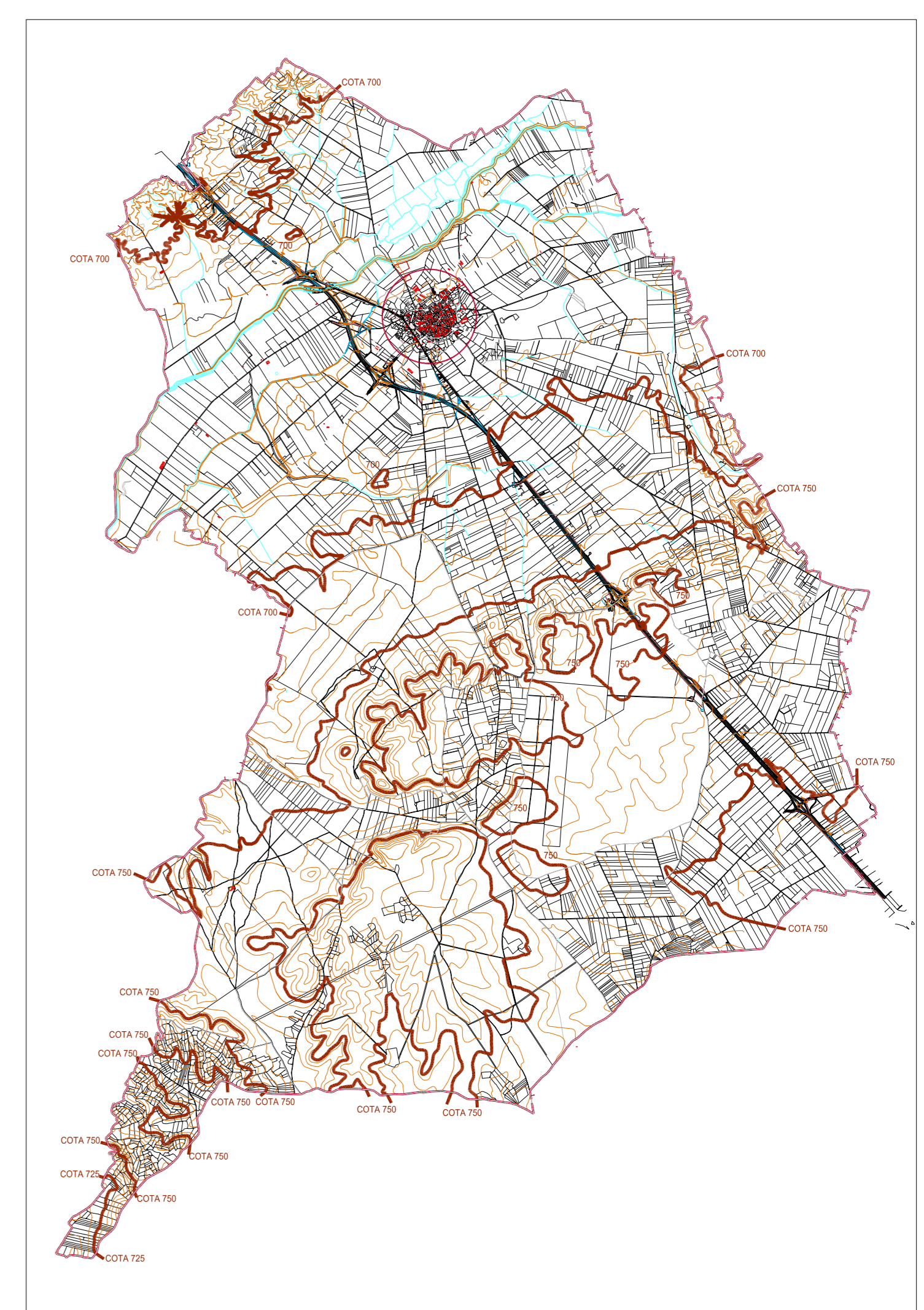
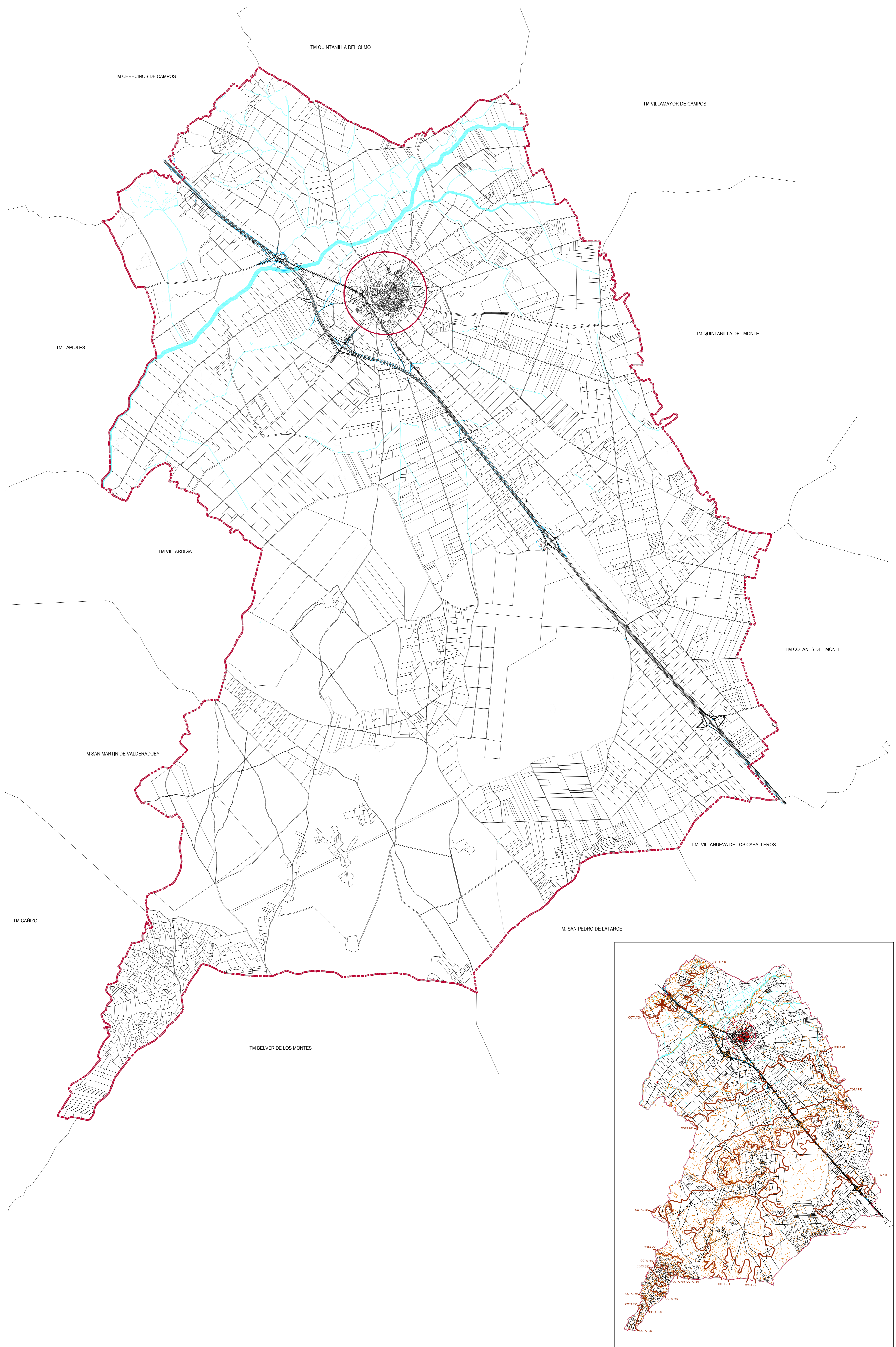
HIDROLOGIA

ESCALA: 1/70.000



COMUNICACIONES

ESCALA: 1/70.000



ALTIMETRIA

ESCALA: 1/70.000

ALTIMETRIA

- CURVAS NIVEL
- CURVAS MAESTRAS

COMUNICACIONES

- AUTOVIA
- CARRETERA NACIONAL
- CARRETERA PROVINCIAL
- CAMINO

DELIMITACIONES

- TERRENO MUNICIPAL
- NUCLEO URBANO
- LINEA DE PROYECCION DE INFRAESTRUCTURAS

MEDIO FISICO

- CAUCES FLUVIALES, LAGUNAS, CANALES Y ACEQUIAS
- EDIFICACIONES
- LINEA DE ALTA TENSION

 EXCMO. AYUNTAMIENTO DE VILLALPANDO	 EXCMO. AYUNTAMIENTO DE VILLALPANDO	 EXCMO. DIPUTACION DE ZAMORA	NORNAS URBANISTICAS MUNICIPALES DE VILLALPANDO		
			TERMINO MUNICIPAL DE VILLALPANDO		
			EQUIPO REDACTOR: UAO ARQUITECTOS S.L. (I. DE JUAN BENICHO FERRIS)	PLANO DE: MARCO TERRITORIAL INFRAESTRUCTURA TERRITORIAL Y MEDIO FISICO	PLANO Nº: 1.2
			FECHA: MAYO 2.009	EJEMPLAR APROBACIÓN DEFINITIVA	ESCALA: 1:25.000

INFORMACION